



CAODAO

Un RSG a-t-il besoin de plans alors qu'il a tout dans la tête ?

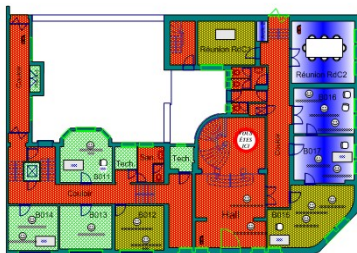
C'est le plus souvent lors d'un déménagement ou d'un transfert de personnel à l'occasion d'une réorganisation interne que le besoin de plans à jour se fait sentir.

L'emménagement dans de nouveaux locaux peut être l'occasion de s'équiper d'un outil permettant de gérer facilement les plans au quotidien.

Que veut-on en faire ?

Les plans à jour permettront :

- de localiser les personnes et les équipements de l'entreprise ;
- d'effectuer des simulations de localisation des personnes pour proposer des aménagements internes ;
- de répartir les surfaces par usage, par service :

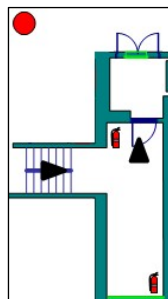


Légende des locaux par UG (405,4 m2)

	SERVICES GENERAUX. : 167,41 m2
	Assurances : 82,32 m2
	Back-Office : 69,65 m2
	Services Présidence : 56,98 m2
	Communication Financière en propre : 29,04 m2

- de trouver en un coup d'œil les places disponibles ;
- de refacturer les locaux ;
- d'y noter des commentaires temporaires ;
- de réaliser un inventaire en localisant précisément les équipements ;
- d'identifier facilement des objets spécifiques :

- extincteurs,
- photocopieurs,
- contrôles d'accès :



- d'affecter les places de parking ;

- de créer des zones personnalisables pour connaître les surfaces dont vous avez besoin : combien de m² de moquette faut-il nettoyer ?



Légende des locaux par zone :Sols (405,4 m2)

	Moquette : 222,43 m2
	Dallage marbre : 85,78 m2
	Parquet : 49,11 m2
	Carrelage : 21,42 m2

Qui va les utiliser ?

Les responsables de sites peuvent suivre la localisation des personnes en temps réel et connaître les places disponibles pour accueillir de nouveaux arrivants.

Les plans peuvent être mis à disposition de l'ensemble du personnel, en lecture seule, via l'Intranet par exemple.

Les informations sont ainsi partagées aisément entre le service courrier, le standard, la sécurité, le personnel chargé des interventions techniques, les fournisseurs qui viennent contrôler ou réparer leurs matériels, etc.

A-t-on besoin d'une base de données ?

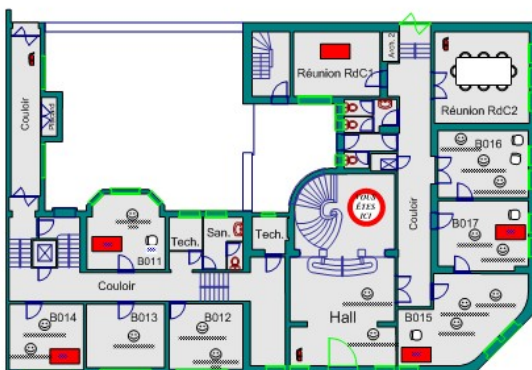
Les plans peuvent contenir directement l'information ou être liés à une base de données.

La gestion en base de données permet :

- de consolider les données (surfaces, services, personnes),
- de disposer d'une information disponible en temps réel, non fragmentée,
- d'avoir un tronc commun (légendes de couleur, organisation des surfaces, services),
- d'éviter une saisie multiple,
- de communiquer avec l'information générale de l'entreprise (PGI).

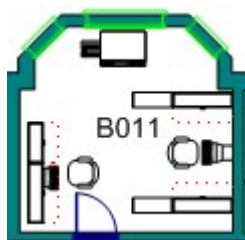
Que doit-on positionner sur les plans, en dehors des personnes ?

Certains équipements spécifiques pourront être représentés graphiquement par des symboles personnalisés : photocopieurs, contrôles d'accès, extincteurs...



Où sont situés les photocopieurs du fournisseur X qui vient effectuer son contrôle semestriel ?

Est-ce utile de positionner l'ensemble du mobilier sur les plans ?



La réalisation d'un catalogue détaillé de symboles et l'implantation du mobilier sur plans représentent une charge de travail non négligeable. Le suivi des mouvements internes de mobilier doit ensuite être réalisé très régulièrement.

Certains aspects plus techniques pourront être dessinés : réseaux informatiques, réseaux électriques, climatisation...

La plupart des logiciels de dessin utilisent des calques superposés qui ont l'avantage de pouvoir être affichés ou masqués, permettant ainsi l'édition des éléments choisis seulement. Par ailleurs, les objets (mobilier, équipements, prises réseau...) pourront être gérés en plan uniquement, en base de données uniquement ou en plan en liaison avec la base de données.

Nom	#	Visible	Imprimer	Actif	Verrou	Alignement	Collage	Couleur
Ameublement fixe		✓	✓			✓	✓	
Équipement		✓	✓			✓	✓	
Équipement électrique			✓			✓	✓	
Légende des objets		✓	✓			✓	✓	
Machines			✓			✓	✓	
Mobilier		✓	✓			✓	✓	

A-t-on besoin du 3D ?

La gestion des plans en 3D représente un surcoût important qui peut se justifier dans certains cas spécifiques.

Quels sont les éléments financiers à prendre en compte ?

Le coût général de la mise à jour des plans et de la mise en place du logiciel est fonction du niveau de complexité. Il faudra compter :

- le dessin des plans,
- l'achat du logiciel de base de données et des logiciels de dessin,
- le paramétrage et l'import des données nécessaires (liste des personnes, des équipements, des services...),
- la réalisation du catalogue de symboles représentés graphiquement.

Les plans peuvent être dessinés suivant différentes méthodes selon le degré de précision souhaité et les résultats attendus :

- compatibilité avec Autocad,
- gestion des portes et des cloisons,
- gestion du mobilier,
- gestion des équipements.

Réalisation des plans par Caodao

Nous réalisons vos plans (Visio).		
Plans seuls	Plans + Module Plan	Plans + Module Plan + Module Physique
	Gestion en base de données (< 200 personnes)	Gestion en base de données (> 200 personnes)
Visio	Access + Visio	SQL Server + Access + Visio

Contactez-nous pour obtenir un devis précis de réalisation de vos plans.